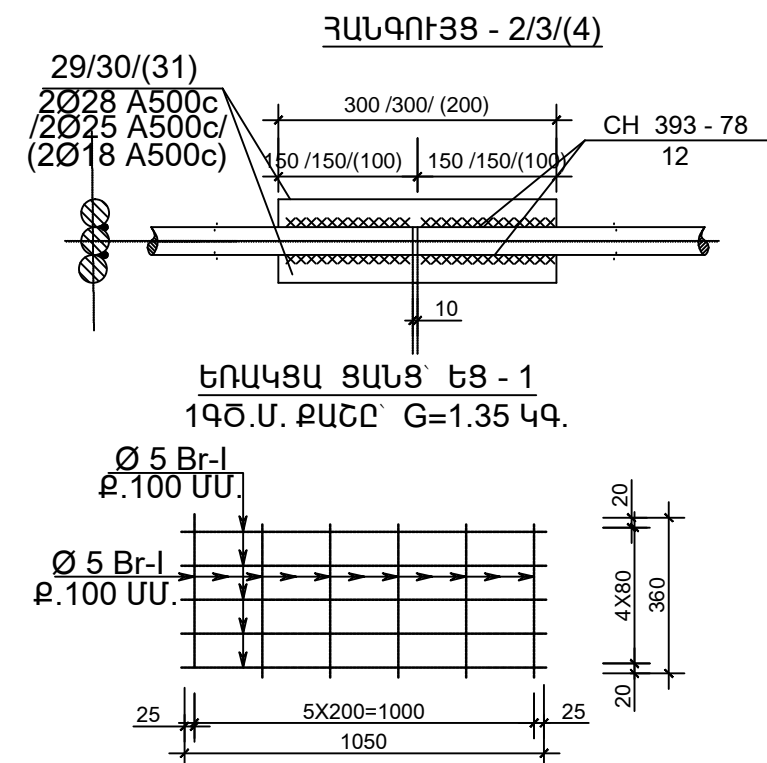
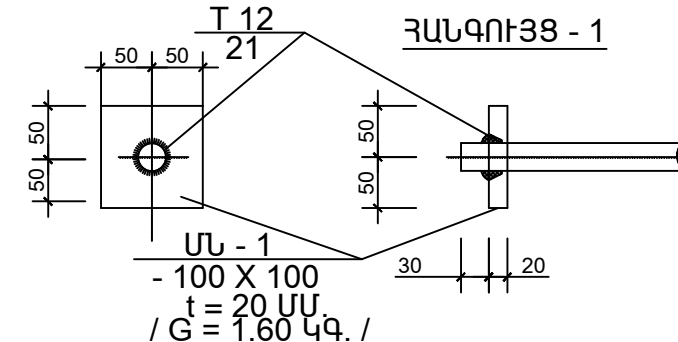


ՆՅՈՒԹԵՐԻ ԾԱԽՍԻ ՄԱՍՆԱԳԻՐ

ԴԻՐՔ	ՆՇԱՆԱԿՈՒՄ	ԱՆՎԱՆՈՒՄ	ՔԱՆԱԿ ՀԱՏ	ԷԼԵՄԵՆՏԻ ՔԱՇՆԸ	ԷԼԵՄ.ՔԱՇՆԸ ԿԳ
ՇՐՋԱՆԱԿ «Ա» ԱՌԱՆՑՔՈՎ					
ՍՅՈՒՆ					
1		Φ 25A500c L = 6000 ՄՄ.	16	23.00ԿԳ.	368.0
2		Φ 25A500c L = 6500 ՄՄ.	16	25.00ԿԳ.	400.0
3		Φ 25A500c L = 4950 ՄՄ.	4	19.00ԿԳ.	76.0
4		Φ 25A500c L = 4450 ՄՄ.	4	17.00ԿԳ.	68.0
5		Φ 8Ac-I L = 1600ՄՄ.	320	0.65ԿԳ.	208.0
6		Φ 25A500c L = 4400 ՄՄ.	4	17.00ԿԳ.	68.0
7		Φ 25A500c L = 3900 ՄՄ.	4	15.00ԿԳ.	60.0
8		Φ 25A500c L = 2800 ՄՄ.	4	11.00ԿԳ.	44.0
9		Φ 25A500c L = 2300 ՄՄ.	4	9.00ԿԳ.	36.0
10		Φ 25A500c L = 2250 ՄՄ.	4	7.00ԿԳ.	28.0
11		Φ 25A500c L = 1750 ՄՄ.	4	7.00ԿԳ.	28.0
ՆԵՐԴԻՐ ԷԼԵՄԵՆՏՆԵՐ					
ՄՆ - 1					
12		Φ 25A500c L = 300 ՄՄ.	64	1.15ԿԳ.	74.0
ԲԵՏՈՆ B 25 V = 5.7 Մ³					
ՊԱՐԶՈՒՆԱԿ					
13		Φ28A500c L = 7900 ՄՄ.	4	38.50ԿԳ.	154.0
14		Φ28A500c L = 2700 ՄՄ.	4	13.00ԿԳ.	52.0
15		Φ25A500c L = 7900 ՄՄ.	4	30.50ԿԳ.	122.0
16		Φ25A500c L = 2700 ՄՄ.	4	10.50ԿԳ.	42.0
17		Φ18A500c L = 2850 ՄՄ.	16	5.50ԿԳ.	88.0
18		Φ18A500c L = 5450 ՄՄ.	16	11.00ԿԳ.	176.0
19		Φ18A500c L = 8050 ՄՄ.	4	16.00ԿԳ.	64.0
20		Φ18A500c L = 2900 ՄՄ.	8	6.00ԿԳ.	48.0
21		Φ18A500c L = 4950 ՄՄ.	8	10.00ԿԳ.	80.0
22		Φ18A500c L = 4000 ՄՄ.	4	8.00ԿԳ.	32.0
23		Φ12A500c L = 60 ԳԾ.Մ.	-	-	53.0
24		Φ10A500c L = 1800 ՄՄ.	18	1.15ԿԳ.	21.0
25		Φ10A500c L = 1000 ՄՄ.	30	0.65ԿԳ.	20.0
26		Φ 8Ac-I L = 1600ՄՄ.	180	0.65ԿԳ.	117.0
27		Φ 8Ac-I L = 1800ՄՄ.	330	0.70ԿԳ.	231.0
28		Φ 8Ac-I L = 500ՄՄ.	160	0.20ԿԳ.	32.0
ՆԵՐԴԻՐ ԷԼԵՄԵՆՏՆԵՐ					
29		Φ28A500c L = 300 ՄՄ.	32	1.50ԿԳ.	48.0
30		Φ25A500c L = 300 ՄՄ.	32	1.15ԿԳ.	37.0
31		Φ18A500c L = 200 ՄՄ.	32	0.40ԿԳ.	13.0
ԲԵՏՈՆ B 25 V = 8.0Մ³					
ԵՐԵՄՊԱՏՄԱՆ ՑԱՆՑ ԵՑ-1					
		Ø 5/Ø 5 Br-I S=150 Մ		1.35ԿԳ.	203

ԴԻՐՔ	ԷՍՔԻԶ
5	
17	
18	
20	
21	
26	
27	
28	



	ՆԳՃ	Է.ՀԱՐՈՒԹՅՈՒՆՅԱՆ	ՀՀ ԳԵՂԱՐՔՈՒՆԻԻ ՄԱՐԶԻ ԶՈՒԼԱՔԱՐ ՀԱՄԱՅՆՔԻ ԹԻՎ 2			
	ԶԱՐՏԱՐԱԳԵՏ	Հ.ԿԱՐԱՊԵՏՅԱՆ	ԴՊՐՈՑԻ ՀԻՄՆԱՆՈՐՈԳՄԱՆ ՆԱԽԱԳԻԾ			
	ՏՊԵՐԱԳԻՏՈՒՄ		ԿՈՆՏՐՈԼԻՆԳՈՒՄ ՄԱՍ			
	ՍՊԵՐԱԳԻՏՈՒՄ		ՍՈՒՏՔԱՄԱՐԱՐ			
ՊԱՏԱԿԱՆՈՒՄ «ՀՀ ԳԵՂԱՐՔՈՒՆԻՆԻ ՍՊԵՐԱԳԻՏՈՒՄ» ՊՈՐՏԱԿԱՆՈՒՄ			ՆՅՈՒԹԵՐԻ ԾԱԽՍԻ ՄԱՍՆԱԳԻՐ			ՊԱՏԱԿԱՆՈՒՄ ԲԸՇԾՔ-15/2 ՎՈՐՈՇ 06 ՄԱՅԻՍԻ 2015